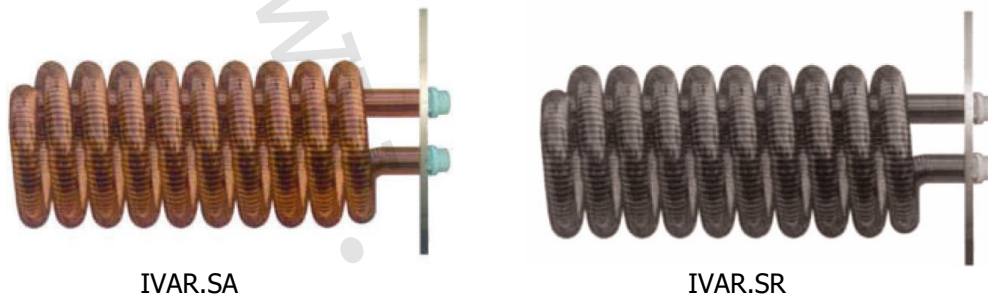


1) Výrobek: TOPNÉ VLOŽKY PRO ZÁSOBNÍKY IVAR.TANKS

2) Typ: **IVAR.SA** **IVAR.SR**



3) Důležité upozornění:



Instalaci a uvedení do provozu, stejně jako připojení elektrických komponentů, musí provádět výhradně osoba odborně způsobilá s patřičnou elektro-technickou kvalifikací v souladu se všemi národními normami a vyhláškami platnými v zemi instalace. Během instalace a uvádění do provozu musí být dodrženy instrukce a bezpečnostní opatření uvedené v tomto návodu. Provozovatel nesmí provádět žádné zásahy a je povinen se řídit pokyny uvedenými níže a dodržovat je tak, aby nedošlo k poškození zařízení nebo k újmě na zdraví obsluhujícího personálu při dodržení pravidel a norem bezpečnosti práce.

4) Charakteristika použití:

Měděné spirálovité topné vložky s vnějším žebrováním, perforovanou přírubou, víkem příruby a šrouby pro ohřev otopné vody a teplé vody pro lidskou spotřebu. Použitelné pro akumulční nádoby otopné vody a ohříváče teplé vody. IVAR.SA měděná topná vložka pro ohřev otopné vody. IVAR.SR měděná cínovaná topná vložka pro ohřev teplé vody.

5) Instalace:

Podmínkou správné instalace měděné topné vložky do ohříváče teplé vody nebo akumulční nádoby otopné vody, dále jen „Nádoby“ je izolační oddělení vlastní měděné topné vložky od „Nádoby“, respektive od ocelové příruby „Nádoby“, přívodního a vratného potrubí dielektrickou izolační sadou (objednací kódy 4000698 - 3/4", 4000699 - 1"). Další důležitou podmínkou správné instalace je provedení odpovídajícího uzemnění „Nádoby“, bez ohledu na to, je-li použit elektrický topný článek či nikoliv.

Při dodávce měděné topné vložky je izolační oddělení již připraveno z výroby. Pomocí plastového pouzdra, těsnicího O-kroužku, mosazné podložky a matice je zajištěno izolační oddělení topné vložky od příruby „Nádoby“.

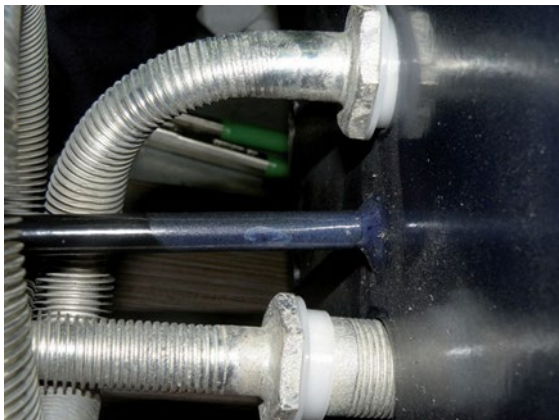
Plastovými závitovými mezikusy, které se instalují na závitové ukončení měděné topné vložky je zajištěno izolační oddělení měděné topné vložky od přívodního a vratného potrubí. **Tyto plastové mezikusy nesmí být demontovány, jinak by nedošlo k izolačnímu oddělení přívodního a vratného potrubí od měděné topné vložky!** Vzhledem k tomu, že se jedná o plastové mezikusy je nutné provést správné ukotvení přívodního a vratného potrubí (např. v pevných bodech) před připojením měděné topné vložky, aby nemohlo dojít k jejímu mechanickému poškození vlivem dilatace a hmotnosti potrubí!



Sada prvků pro izolační oddělení



Izolační oddělení měděné topné vložky od přívodního a vratného potrubí

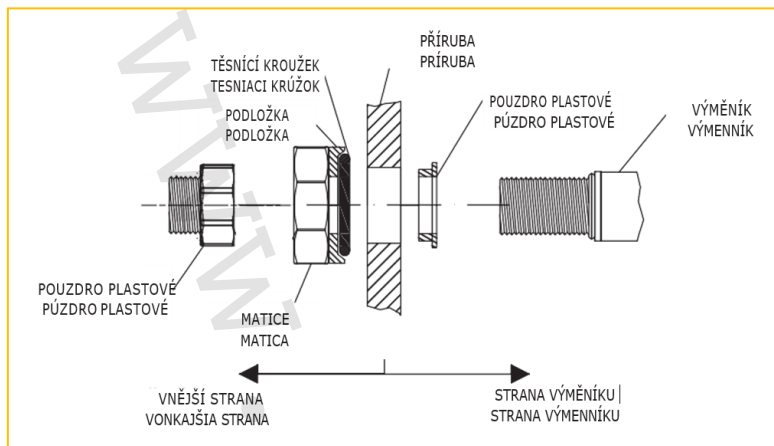


Izolační oddělení měděné topné vložky od příruby „Nádoby“

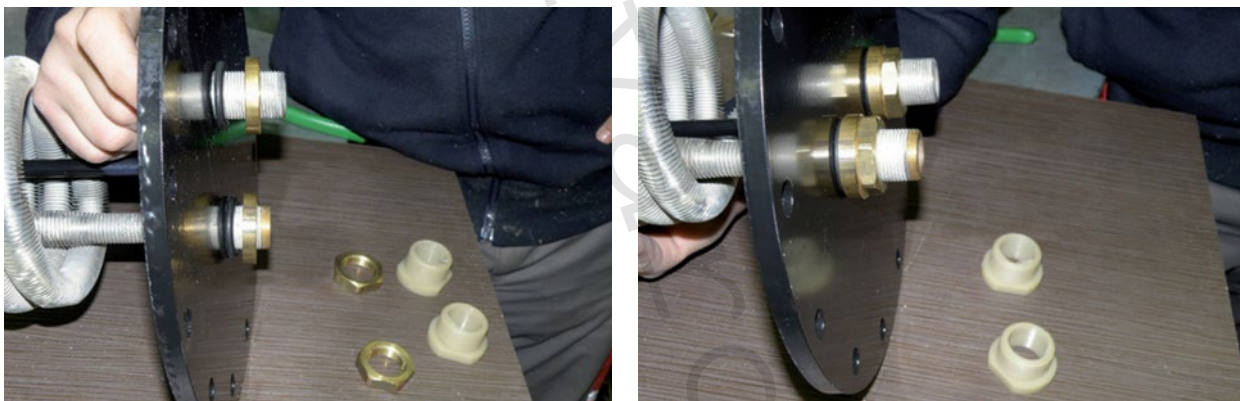


Detail izolačního oddělení měděné topné vložky od příruby „Nádoby“

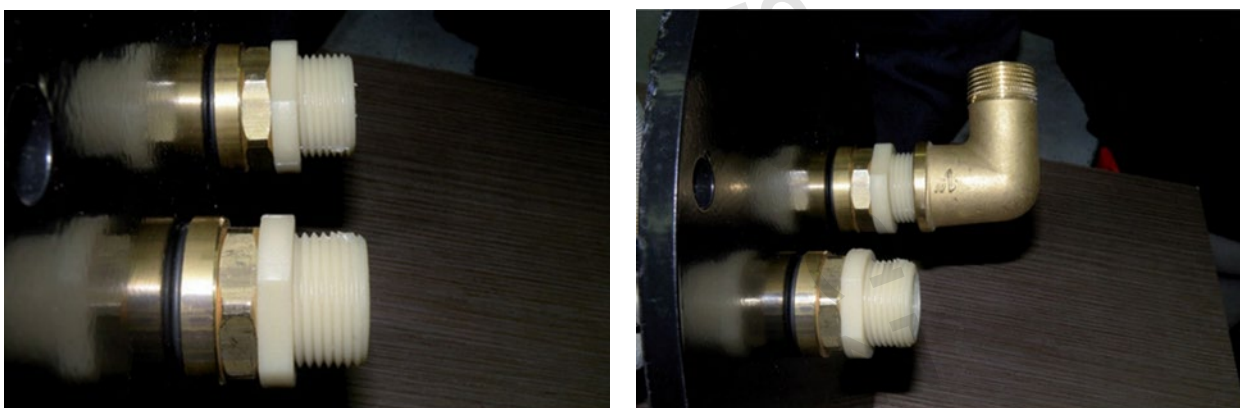
Pořadí instalace jednotlivých prvků dielektrické izolační sady musí být v pořadí viz Obr. 1.



Obr. 1



Postup instalace jednotlivých prvků izolační sady



Izolační oddělení měděné topné vložky od přívodního a vratného potrubí

Instalaci (vlození) měděné topné vložky do „Nádoby“ je potřeba provádět s největší opatrností, a to především vzhledem k možnému poškození povrchové úpravy vnitřní (spodní) strany návarku příruby „Nádoby“. Je proto nutné provádět instalaci měděné topné vložky do „Nádoby“ s použitím např. plastové podložky, kterou se podloží měděná topná vložka při její instalaci (vlození) do „Nádoby“ a nedojde tak ke styku měděné topné vložky s povrchovou úpravou návarku příruby „Nádoby“. Plastovou podložku je po instalaci měděné topné vložky do prostoru „Nádoby“ nutné vyjmout!

Upozorňujeme, že takovéto poškození povrchové vrstvy při instalaci je často zdrojem korozního poškození celé „Nádoby“, přičemž je snadno identifikovatelné a nelze pak uplatnit záruku.

UPOZORNĚNÍ!

Pokud nebude některý z výše uvedených bodů dodržen, ztrácí uživatel právo na uplatnění záruky.

6) Doplnující informace:

DŮLEŽITÉ UPOZORNĚNÍ!

Délka nerezové topné vložky musí být nejméně o 10 cm kratší, než je průměr akumulční nádoby otopné vody nebo zásobníkového ohříváče vody.

7) Upozornění:

- Společnost IVAR CS spol. s r.o. si vyhrazuje právo provádět v jakémkoliv momentu a bez předchozího upozornění změny technického nebo obchodního charakteru u výrobků uvedených v tomto návodu.
- Vzhledem k dalšímu vývoji výrobků si vyhrazujeme právo provádět technické změny nebo vylepšení bez oznámení, odchylky mezi vyobrazeními výrobků jsou možné.
- Informace uvedené v tomto technickém sdělení nezbavují uživatele povinnosti dodržovat platné normativy a platné technické předpisy.
- Dokument je chráněn autorským právem. Takto založená práva, zvláště práva překladu, rozhlasového vysílání, reprodukce fotomechanikou, nebo podobnou cestou a uložení v zařízení na zpracování dat zůstávají vyhrazena.
- Za tiskové chyby nebo chybné údaje nepřebíráme žádnou zodpovědnost.